

#### Jakość wykonania i wyposażenie:

- wykonanie chromowo - molibdenowe
- ciśnienie pracy 700bar
- podwójnego działania z powrotem hydraulicznym
- duży centralny otwór
- korpus cylindra i tłok wykonane z solidnej stali chromowo - molibdenowej utwardzanej cieplnie
- podwójne ułożyskowanie (brązowe) tłoka utwardzonego powierzchniowo (chrom)
- montażowy gwint metryczny na korpusie cylindra oraz wewnątrz tłoka
- wymienna, utwardzana podstawa
- wewnętrzny i zewnętrzny zbierak brudu
- gwint portu olejowego: 3/8 NPT
- zawiera żeńską część szybkozłączca CFY-1



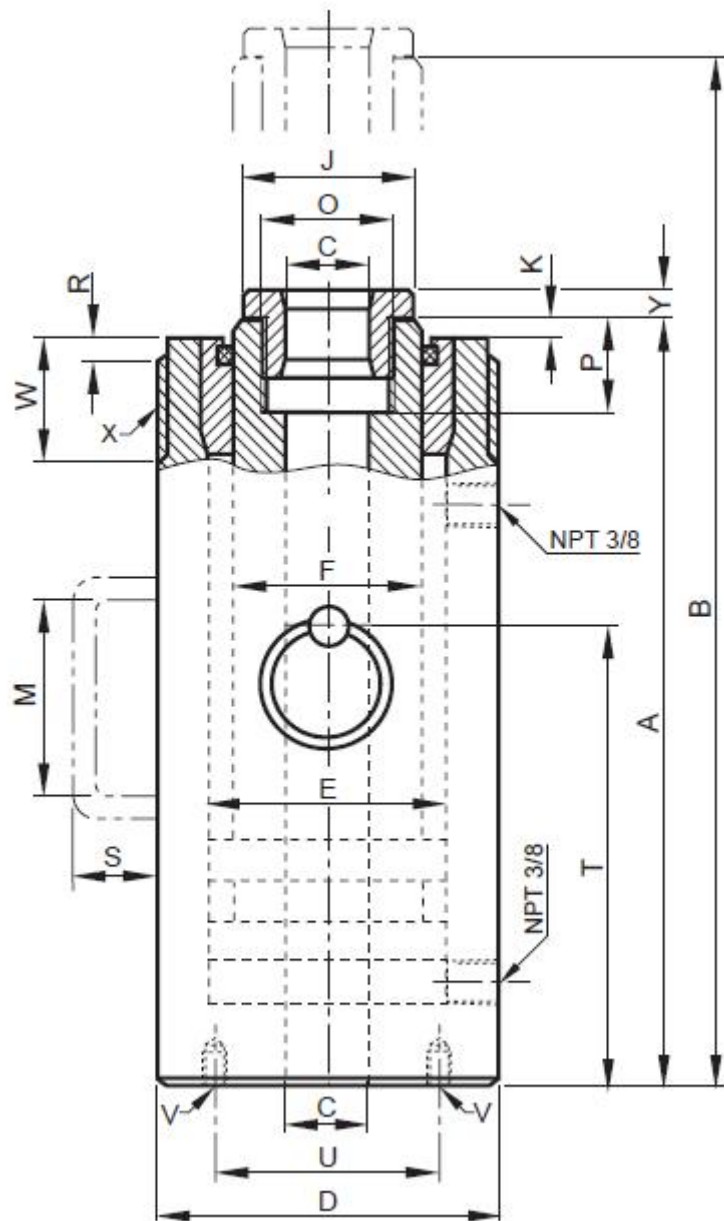
#### Zastosowanie:

Generalnie zastosowanie jest podobne jak dla cylindrów pojedynczego działania, z tym że dla tych modeli powrót tłoka wywołany jest hydraulicznie poprzez dodanie jeszcze jednego portu olejowego. Cylindry te stosowane są wszędzie tam, gdzie wymagany jest szybki powrót tłoka.

Model	Nośność [t]	skok [mm]	efektywna powierzchnia tłoka [cm <sup>2</sup> ]	objętość [cm <sup>3</sup> ]	wysokość minimalna [mm]	Średnica otworu [mm]	średnica zewnętrzna [mm]	waga [kg]
YCH-33/150	33,5	150	47,9	716	310	33	114	19
YCH-33/250	33,5	250	47,9	1200	415	33	114	25

## CYLINDER UNIWERSALNY PODWÓJNEGO DZIAŁANIA YCH-33

Model	YCH-33/150	YCH-33/250
<b>Wymiary</b>		
A, mm	300	405
B, mm	450	655
C, mm	33	33
D, mm	114	114
E, mm	90	90
F, mm	67	67
H, mm	-	-
I, mm	-	-
J, mm	62	62
K, mm	3	3
M, mm	120	120
O, mm	M48x1,5	M48x1,5
P, mm	30	30
R, mm	5	5
S, mm	51	51
U, mm	92	92
V, mm	4xM10	4xM10
W, mm	40	40
X, mm	M110x2	M100x2
Y, mm	10	10



Zakład Usługowo-Handlowy **ELWIKO** Stanisław Dropik

Ul. Andrzeja Antosiewicza 1, 71-642 Szczecin  
 tel. +48 91 810 10 20 fax. +48 91 810 10 22  
 e-mail: [elwiko@elwiko.pl](mailto:elwiko@elwiko.pl)

[www.elwiko.pl](http://www.elwiko.pl)