

YLS-30/60 - cylinder nisko-profilowy o udźwigu 30t.

**Jakość wykonania i wyposażenie:**

- chromowo - molibdenowa konstrukcja
- maksymalne ciśnienie pracy 700bar
- pojedynczego działania ze sprężyną powrotną
- niska budowa idealna dla ciasnych pomieszczeń pracy
- korpus cylindra i tłok wykonany z masywnej chromowo - molibdenowej stali utwardzanej cieplnie
- pierścień krańcowy przenoszący pełne obciążenie (ciężnienie)
- zbierak brudu
- gwint portu olejowego: 3/8 NPT
- zawiera żeńską połówkę szybkozłączki CFY-1



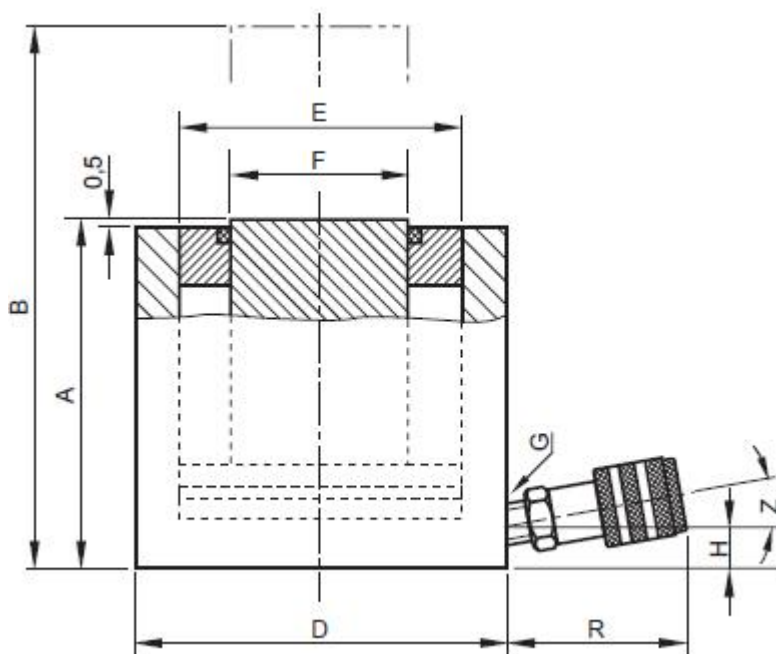
**Zastosowanie:**

Te zwarte cylindry hydrauliczne zostały zaprojektowane z myślą o pracach polegających na podnoszeniu i posadowieniu we wszelkiego rodzaju działach utrzymania ruchu, gdzie niska budowa, przenośność i niewielka waga są wymagane. Te wszechstronne cylindry można spotkać we wszystkich gałęziach przemysłu, między innymi w stalowniach, elektrowniach, przemyśle chemicznym czy budowlanym. Nisko-profilowe cylindry są rekomendowane do takich prac jak podnoszenie, dociskanie, poziomowanie i wszędzie tam gdzie jest niewiele miejsca do pracy. W związku z ich krótkim prowadzeniem tłoka nie powinny podlegać obciążeniom bocznym.

Model	Nośność [t]	skok [mm]	efektywna powierzchnia tłoka [cm <sup>2</sup> ]	objętość [cm <sup>3</sup> ]	wysokość minimalna [mm]	średnica zewnętrzna [mm]	waga [kg]
YLS-30/60	30	60	42,9	266	120	100	6,5

**CYLINDER UNIWERSALNY PODWÓJNEGO DZIAŁANIA YLS-30**

Model	YLS-30/60
Wymiary	
A, mm	120
B, mm	180
C, mm	-
D, mm	100
E, mm	75
F, mm	57
H, mm	19
I, mm	-
J, mm	-
K, mm	-
L, mm	-
O, mm	-
R, mm	54
S, mm	-
U, mm	-
V, mm	-
W, mm	-
Z, mm	5st.



Zakład Usługowo-Handlowy ELWIKO Stanisław Dropik

Ul. Andrzeja Antosiewicza 1, 71-642 Szczecin  
 tel. +48 91 810 10 20 fax. +48 91 810 10 22  
 e-mail: elwiko@elwiko.pl

www.elwiko.pl