

Uniwersalny cylinder pojedynczego działania. Skonstruowany i produkowany do pracy w ciężkich warunkach. Trwała konstrukcja z długim prowadzeniem wzdłuż cylindra dla wytrzymałości niewłaściwego stosowania i lepszego tolerowania mimośrodowego i boczno obciążenia. Cylindry przystosowane do pracy z odpowiednim węzłem, wyposażonym w połączenia szybkozłączne i sprężynę powrotną.

Jakość wykonania i wyposażenie:

- konstrukcja chromowo - molibdenowa
- maksymalne ciśnienie pracy 700 bar
- pojedynczego działania ze sprężyną powrotną
- trwała konstrukcja z długim ułożyskowaniem tłoka dla obniżenia skutków mimośrodowych ładunków
- korpus cylindra wraz z tłokiem wykonany ze stali chromowo - molibdenowej utwardzanej cieplnie
- tłok utwardzany natryskowo (utwardzanie chromowe)
- możliwość zamian, łożyska utwardzane cieplnie
- montażowy gwint metryczny na kołnierzu cylindra, w korpusie i wale tłoka (od 5 do 30 ton)
- pierścień krańcowy przenoszący pełne obciążenie (ciśnienie)
- zbierak brudu
- gwint portu olejowego: 3/8 NPT zawiera żeńska połowę szybkozłączki CFY-1



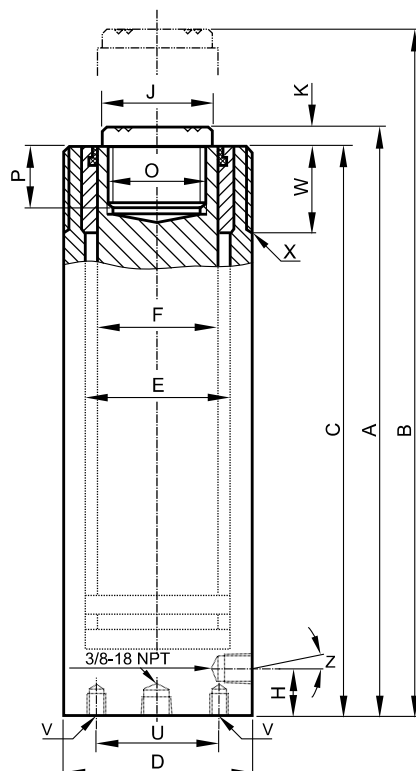
Zastosowanie

Uniwersalny cylinder jest zaprojektowany do wykonania wszelkich prac gdzie największa siła w większości przypadkach skupiona i jest niezbędna dla takich prac jak prostowanie stalowych konstrukcji, usunięciu takich części maszyn jak wały, osie czy też podnoszenie, posadowienie, obciążenie, testowanie i wielu innych zastosowaniach i pracach naprawczych.

Poprzez różnorodny gwint montażowy cylinder może być łatwo montowany we wszelkiego rodzaju urządzeniach zaciskowych, konstrukcjach spawalnych, prasach ramowych itp.

Model	skok[mm]	efektywna powierzchnia tłoka[cm ²]	objętość [cm ³]	wysokość minimalna[mm]	średnica zewnętrzna [mm]	waga[kg]
YS-15/25	25	21,5	53	110	67	2,7
YS-15/50	50	21,5	106	140	67	3,3
YS-15/100	100	21,5	213	190	67	4,3
YS-15/150	150	21,5	319	260	67	5,8
YS-15/200	200	21,5	425	310	67	7,0
YS-15/250	250	21,5	531	365	67	8,0
YS-15/300	300	21,5	637	420	67	9,0
YS-15/350	350	21,5	744	472	67	10,0

CYLINDER UNIWERSALNY YS-15



Model	YS-15/25	YS-15/50	YS-15/100	YS-15/150	YS-15/200	YS-15/250	YS-15/300	YS-15/350
A, mm	110	140	190	260	310	365	420	472
B, mm	135	190	290	410	510	615	720	822
C, mm	103	133	183	253	303	358	413	465
D, mm	67	67	67	67	67	67	67	67
E, mm	52	52	52	52	52	52	52	52
F, mm	46	46	46	46	46	46	46	46
H, mm	19	19	19	22	22	22	22	22
J, mm	40	40	40	40	40	40	40	40
K, mm	7	7	7	7	7	7	7	7
O, mm	M33x2	M33x2	M33x2	M33x2	M33x2	M33x2	M33x2	M33x2
P, mm	19	19	19	25	25	25	25	25
S, mm	-	-	-	-	-	-	-	-
U, mm	42	42	42	42	42	42	42	42
V, mm	2xM10	2xM10	2xM10	2xM10	2xM10	2xM10	2xM10	2xM10
W, mm	33	33	33	33	33	33	33	33
X, mm	M67x1,5	M67x1,5	M67x1,5	M67x1,5	M67x1,5	M67x1,5	M67x1,5	M67x1,5
Z ^e	5	5	5	-	-	-	-	-



Zakład Usługowo-Handlowy ELWIKO Stanisław Dropik

Ul. Andrzeja Antosiewicza 1, 71-642 Szczecin
 tel. +48 91 810 10 20 fax. +48 91 810 10 22
 e-mail: elwiko@elwiko.pl

www.elwiko.pl