

Cylindry podwójnego działania z wysoką szybkością powrotną. Długie prowadzenie tłoka i znakomity materiał, z którego są wykonane, powoduje iż są ekstremalnie trwałe i stosowane nawet do wykonywania trudnych prac.

Jakość wykonania i wyposażenie:

- konstrukcja chromowo - molibdenowa
- ciśnienie pracy 700 bar
- podwójnego działania z powrotem hydraulicznym
- długie, brązowe prowadzenie tłoka
- korpus cylindra i tłok wykonane z solidnej chromowo - molibdenowej stali utwardzanej cieplnie
- podwójne (brązowe) ułożyskowanie tłoka utwardzonego powierzchniowo (chrom)
- montażowy gwint metryczny na obudowie cylindra oraz wewnątrz tłoka
- pierścień krańcowy przenoszący pełne obciążenie (ciśnienie)
- wymienne utwardzone podstawy
- zbierak brudu
- gwint portu olejowego: 3/8 NPT
- zawiera dwie części żeńskie szybkozłącza CFY-1



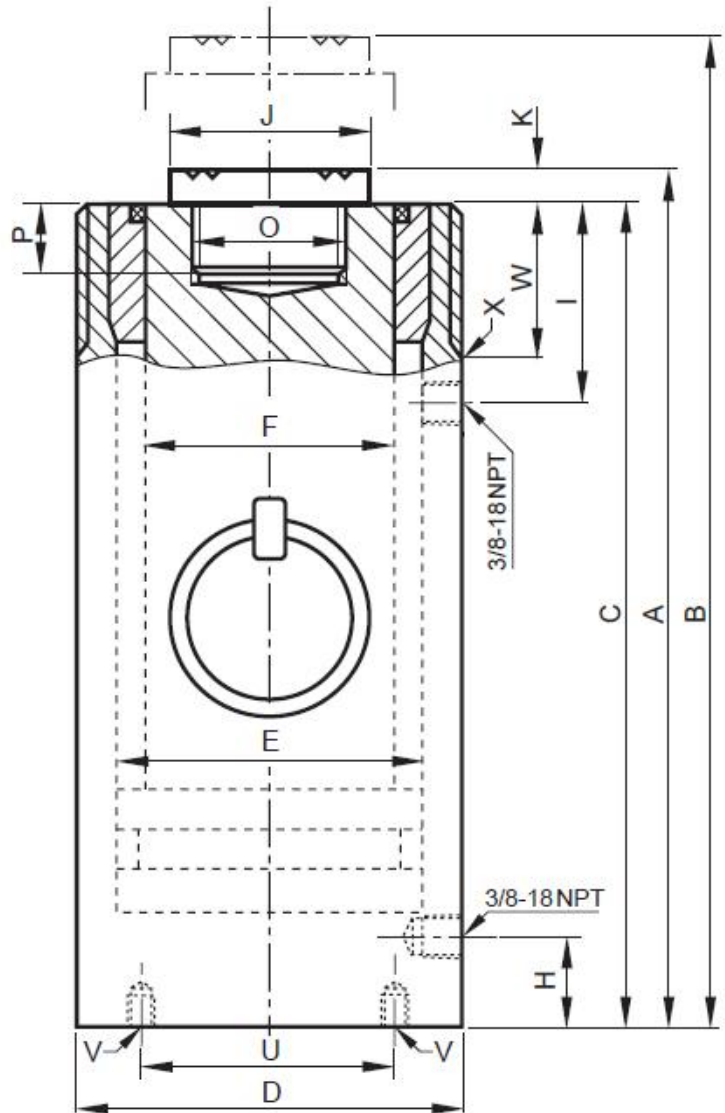
Zastosowanie:

Te ekstremalnie trwałe cylindry podwójnego działania są specjalnie zaprojektowane dla uniwersalnego podnoszenia ciężkich ładunków i ich ustawiania, jak i dla produkcji przemysłowej czy też prac montażowych. Cylindry te zapewniają dużą siłę pchania i ciągnięcia. Zasada podwójnego działania pozwala na szybki powrót tłoka. Główną areną działania tych cylindrów są budowy mostów i prace inżynierskie, budowa statków, dalekomorskie, itd. Mogą być wykorzystane jako źródło siły w prasach ramowych, osprzęt do stemplowania i innych zastosowaniach, gdzie wymagana jest siła pchania i ciągnięcia

Model	Nośność wysuw [t]	Nośność powrót [t]	skok [mm]	efektywna powierzchnia tłoka wysuw [cm ²]	efektywna powierzchnia tłoka powrót [cm ²]	objętość [cm ³]	wysokość minimalna [mm]	średnica zewnętrzna [mm]	waga [kg]
YH-200/150	200	900	150	286,0	128,7	4253	410	250	137,0
YH-200/350	200	900	350	286,0	128,7	9924	620	250	198,0
YH-200/500	200	900	500	286,0	128,7	14177	780	250	244,0

CYLINDER UNIWERSALNY PODWÓJNEGO DZIAŁANIA YH-200

Model	YH-200/150	YH-200/350	YH-200/500
Wymiary			
A, mm	410	620	780
B, mm	560	970	1.280
C, mm	391	601	761
D, mm	250	250	250
E, mm	190	190	190
F, mm	140	140	140
H, mm	80	80	80
I, mm	105	105	105
J, mm	127	127	127
K, mm	19	19	19
L, mm	-	-	-
O, mm	M90x3	M90x3	M90x3
P, mm	55	55	55
S, mm	30	30	30
U, mm	160	160	160
V, mm	4xM16	4xM16	4xM16
W, mm	80	80	80
X, mm	M250x4	M250x4	M250x4



Zakład Usługowo-Handlowy ELWIKO Stanisław Dropik

Ul. Andrzeja Antosiewicza 1, 71-642 Szczecin
 tel. +48 91 810 10 20 fax. +48 91 810 10 22
 e-mail: elwiko@elwiko.pl

www.elwiko.pl