

YLS-10/35 - cylinder nisko-profilowy o udźwigu 10t.

Jakość wykonania i wyposażenie:

- chromowo - molibdenowa konstrukcja
- maksymalne ciśnienie pracy 700bar
- pojedynczego działania ze sprężyną powrotną
- niska budowa idealna dla ciasnych pomieszczeń pracy
- korpus cylindra i tłok wykonany z masywnej chromowo - molibdenowej stali utwardzanej cieplnie
- pierścień krańcowy przenoszący pełne obciążenie (ciężnienie)
- zbierak brudu
- gwint portu olejowego: 3/8 NPT
- zawiera żeńską połówkę szybkozłączki CFY-1



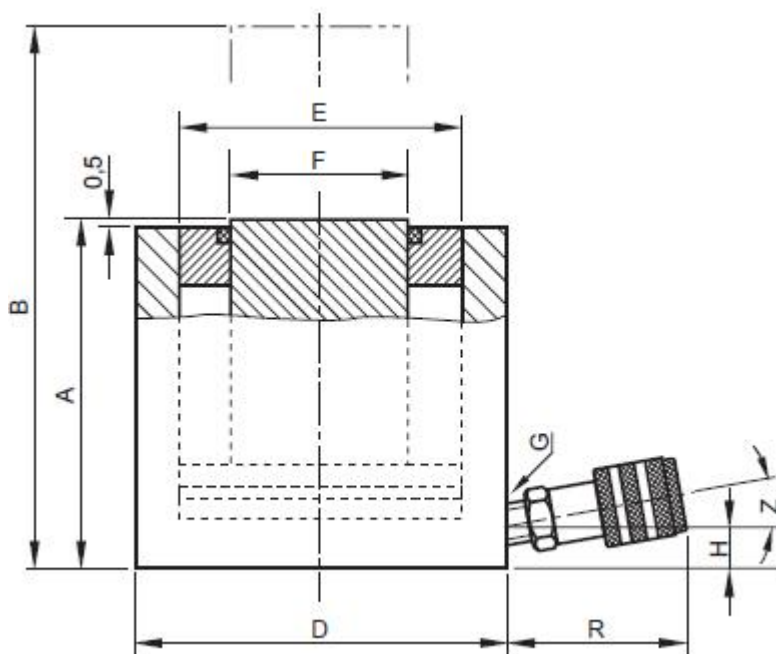
Zastosowanie:

Te zwarte cylindry hydrauliczne zostały zaprojektowane z myślą o pracach polegających na podnoszeniu i posadowieniu we wszelkiego rodzaju działach utrzymania ruchu, gdzie niska budowa, przenośność i niewielka waga są wymagane. Te wszechstronne cylindry można spotkać we wszystkich gałęziach przemysłu, między innymi w stalowniach, elektrowniach, przemyśle chemicznym czy budowlanym. Nisko-profilowe cylindry są rekomendowane do takich prac jak podnoszenie, dociskanie, poziomowanie i wszędzie tam gdzie jest niewiele miejsca do pracy. W związku z ich krótkim prowadzeniem tłoka nie powinny podlegać obciążeniom bocznym.

Model	Nośność [t]	skok [mm]	efektywna powierzchnia tłoka [cm ²]	objętość [cm ³]	wysokość minimalna [mm]	średnica zewnętrzna [mm]	waga [kg]
YLS-10/35	10	35	14,3	51	86	70	2,5

CYLINDER UNIWERSALNY PODWÓJNEGO DZIAŁANIA YLS-10

Model	YLS-10/35
Wymiary	
A, mm	86
B, mm	121
C, mm	-
D, mm	70
E, mm	43
F, mm	38
H, mm	16
I, mm	-
J, mm	-
K, mm	-
L, mm	-
O, mm	-
R, mm	54
S, mm	-
U, mm	-
V, mm	-
W, mm	-
Z, mm	10st.



Zakład Usługowo-Handlowy ELWIKO Stanisław Dropik

Ul. Andrzeja Antosiewicza 1, 71-642 Szczecin
 tel. +48 91 810 10 20 fax. +48 91 810 10 22
 e-mail: elwiko@elwiko.pl

www.elwiko.pl